

學生宿舍簡介



國立屏東大學
National Pingtung University

宿舍簡介

- 本校學生宿舍位於民生、屏師及屏商三個校區，共12棟，約4,200床(研究所158床、大學部約4,022床)，環境幽雅、舒適安全。
- 學生宿舍實施自治管理，一人一卡刷卡進出，並有24小時錄影監視系統，讓學生住的安心。
- 寢室內有一台360°旋轉扇、分離式冷氣機及個人用床具、衣櫃、書桌椅、書櫃、桌燈等。
- 宿舍公共區域及寢室內有中華電信有線網路及wi-fi。
- 宿舍內部設施包括有線電視、交誼廳、讀書室、討論室、自動販賣機、飲水機及自費洗衣機、烘乾機、脫水機等。



民生校區

宿舍位置



國立屏東大學民生校區平面配置圖 National Pingtung University Minsheng Campus Plane Configuration Diagram



國立屏東大學
National Pingtung University

民生校區

宿舍全景



國立屏東大學

National Pingtung University

宿舍近景



宿舍中間設有餐廳及便利商店
同學用餐方便



房型及收費

| 宿舍別 | 床鋪尺寸 | 房型 | 每學期 住宿費(元) |
|----------|---------------|------|---------------|
| 大學部男生 | | | |
| B棟2-7樓 | 寬97公分*長195公分 | 4人雅房 | 8,200 |
| D棟 | 寬97公分*長195公分 | 4人雅房 | 8,200 |
| B棟8樓 | 寬97公分*長208公分 | 2人雅房 | 15,000 |
| 大學部女生 | | | |
| A棟 | 寬90公分*長190公分 | 4人雅房 | 8,200 |
| C棟 | | 4人雅房 | |
| E棟 | | 4人雅房 | |
| F棟 | | 4人雅房 | |
| 小東樓1樓及3樓 | 寬95公分*長200公分 | 4人雅房 | 7,200 |
| 小東樓2樓 | 寬100公分*長200公分 | 2人雅房 | 13,030 |
| 研究所女生 | | | |
| 小東樓4樓 | 寬100公分*長200公分 | 2人雅房 | 13,030 |

備註:住宿費不含冷氣電費(需自購卡及儲值)



民生校區

宿舍櫃台



住宿期間有任何問題
宿舍櫃檯竭誠服務同學



宿舍公共景觀



宿舍中庭



宿舍大道



宿舍內部設施



讀書室



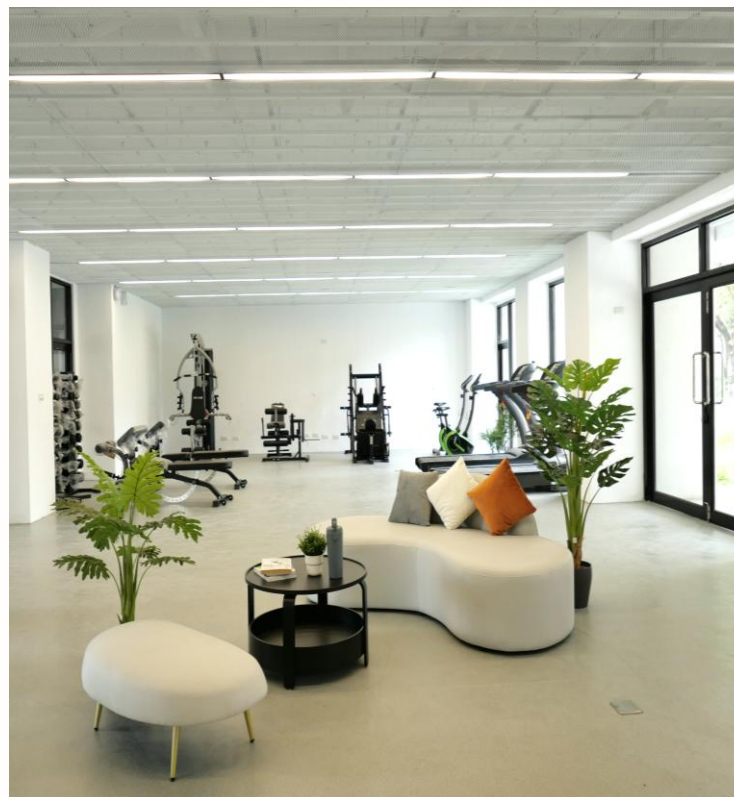
討論室



交誼廳



宿舍內部設施



運動休閒空間



寢室內部陳設



A棟、C棟、E棟、F棟4人雅房



B棟、D棟4人雅房



小東樓2人雅房



小東樓4人雅房



宿舍公共設備



自費洗烘脫設備



頂樓晒衣場



浴室



屏師校區

宿舍位置圖



國立屏東大學

國立屏東大學屏師校區平面配置圖

National Pingtung University Pingshih Campus Plane Configuration Diagram

1.敬業樓 Jing Ye Building

2.至善樓 Zhi Shan Building

3.科藝館 Ke Yi Hall

4.表演廳 Concert Hall

5.音樂館 Music Hall

6.校友之家 Alumni House

7.科學館 Science Building I

8.理學大樓 Science Building II

9.游泳池暨體適能館 Swimming & Fitness Center

10.國際學苑A棟 International Academy A

創新育成中心 Innovation & Incubation Center

社區諮商中心 Community Counseling Center

10.國際學苑B棟 International Academy B

11.六愛樓 Liou Ai Building

12.思源樓 Sih Yuan Building

13.蕙蘭樓 Hui Lan Building

14.光華樓 Guang Hua Building

15.復旦樓 Fu Dan Building

16.運動場 Stadium

17.球場 Courts

18.第一停車場 Parking Lot I

19.第二停車場 Parking Lot II

20.第三停車場 Parking Lot III

21.第四停車場 Parking Lot IV

22.機踏車停車場 Motorcycle & Bicycle Parking

23.校門口&警衛室 The Main Entrance & Guardroom



宿舍近景



蕙蘭樓



復旦樓



光華樓



國立屏東大學

National Pingtung University

房型及收費

| 宿舍別 | 床鋪尺寸 | 房型 | 每學期 住宿費(元) |
|----------------------|---------------|------|---------------|
| 大學部男生 | | | |
| 蕙蘭樓A區2樓 | 寬95公分*長210公分 | 4人雅房 | 7,200 |
| 蕙B區101-105 | 寬95公分*長185公分 | | |
| 蕙B區106 | 寬85公分*長195公分 | | |
| 蕙C區103-105 | 寬95公分*長210公分 | | |
| 蕙C區106 | 寬95公分*長200公分 | | |
| 復旦樓 | 寬97公分*長208公分 | | 8,200 |
| 大學部男生 | | | |
| 復旦樓 (205、305、405) | 寬97公分*長195公分 | 2人雅房 | 15,000 |
| 大學部女生 | | | |
| 蕙蘭樓A區1樓 | 寬95公分*長210公分 | 4人雅房 | 7,200 |
| 研究所男生及女生 | | | |
| 光華樓 | 寬105公分*長186公分 | 單人雅房 | 24,000 |
| | 寬95公分*長205公分 | 2人雅房 | 16,000 |
| | 寬95公分*長205公分 | 3人雅房 | 9,800 |
| | 寬105公分*長186公分 | 4人雅房 | 17,000 |

備註:住宿費不含冷氣電費(需自購卡及儲值)



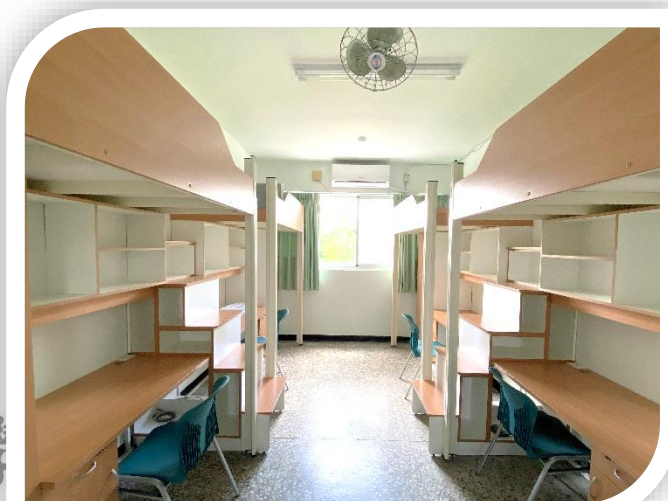
寢室內部陳設



蕙蘭樓B區1樓4人雅房



蕙蘭樓C區2樓4人雅房



復旦樓4人雅房

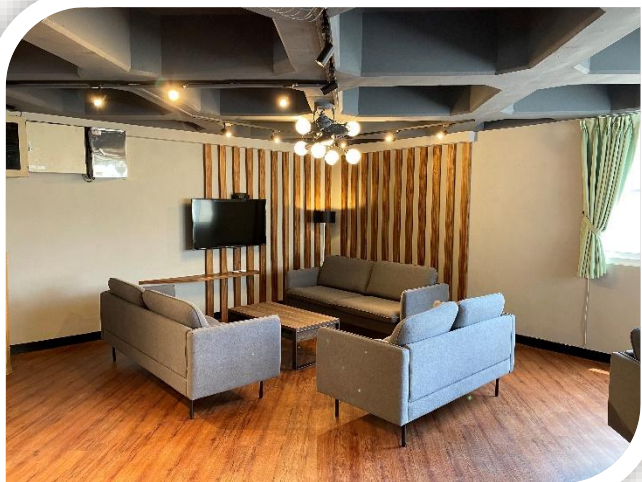


國立屏東大學

National Pingtung University



復旦樓公共設備



1樓大廳



2樓討論室



3樓讀書室

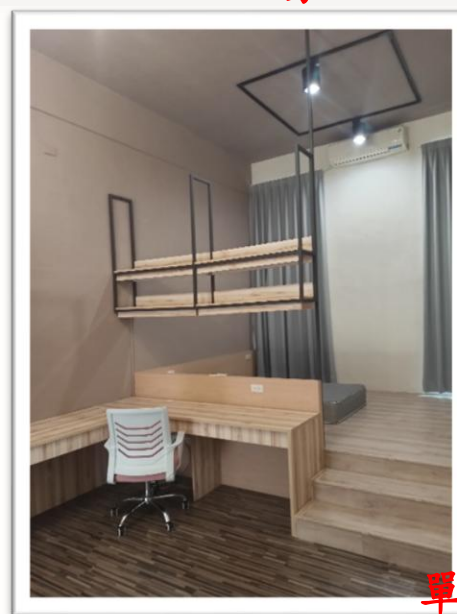


4樓交誼廳

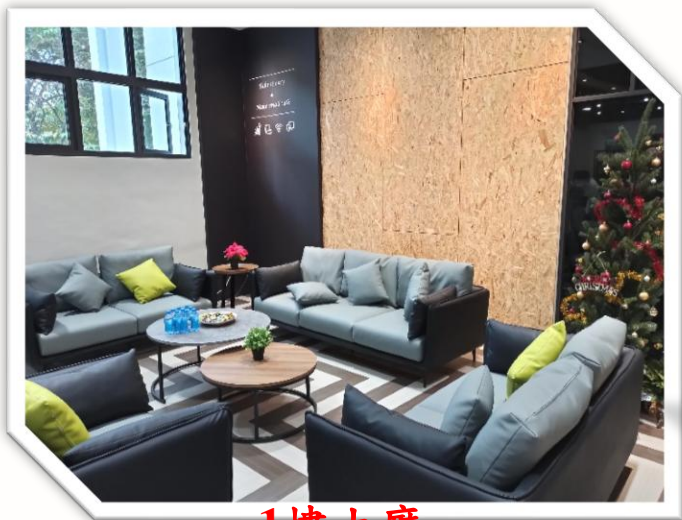


屏師校區

光華樓寢室內部陳設



光華樓公共設備



1樓大廳



2樓交誼廳



簡易廚房



國立屏東大學

National Pingtung University



屏商校區

宿舍位置圖



國立屏東大學

國立屏東大學屏商校區平面配置圖

National Pingtung University Pingshang Campus Plane Configuration Diagram



- 1.校門口 The Main Entrance
- 2.警衛室 Guardroom
- 3.活動中心 Student Center
- 4.行政大樓 Administration Building
- 5.教學貳館 Teaching & Resource Building II
- 6.教學壹館 Teaching & Resource Building I
- 7.圖資大樓 Library and Information Center Building
- 8.VAR體感技術中心 VAR Technology Center
- 8.綜合餐廳 Cafeteria
- 9.學生第一宿舍 Dormitory I
- 10.學生第二宿舍 Dormitory II
- 11.機踏車停車場 Motorcycle & Bicycle Parking
- 12.第一汽車停車場 Parking Lot I
- 13.第二汽車停車場 Parking Lot II
- 14.第三汽車停車場 Parking Lot III
- 15.球場 Courts
- 15.風雨球場 Covered Court

- 16.運動場 Stadium
- 17.中央草坪 Central Lawn
- 18.多功能資源中心 Multifunctional Resource Center
- 19.生態池 Ecological Pool
- 20.變電室 Transformer Room



宿舍近景



第一宿舍



第二宿舍



~超方便~
第二宿舍對面就有
全家便利商店

房型及收費

| 宿舍別 | 床鋪尺寸 | 房型 | 每學期 住宿費(元) |
|---------------|--|--------------|------------------|
| 大學部女生 第一宿舍 | 寬約100公分*長約190公分 屏商校區女生新生，一律安排 於第一宿舍4人套房。 | 4人套房 | 8,300 |
| 第一宿舍 第二宿舍 | 寬約100公分*長約190公分 寬約105公分*長約195公分 | 2人套房 4人套房 | 13,200 10,700 |
| 大學部男生 第二宿舍 | 寬約105公分*長約195公分 | 4人套房 | 10,700 |

備註:住宿費不含冷氣電費(需自購冷氣卡及儲值)。



寢室內部陳設



第一宿舍4人套房



第二宿舍4人套房



第一宿舍內部設施



一樓中庭服務中心



各層樓走廊



地下室交誼廳(閱覽區)



地下室交誼廳(沙發區)



第一宿舍內部設施



地下室交誼廳(書報區)



自習室



視聽室



KTV室



第二宿舍內部設施



大廳



信箱區



自習室



討論室



第二宿舍內部設施



交誼廳(男生)



交誼廳(女生)



交誼廳(男生)



洗衣間



竭誠歡迎加入 ~屏東大學宿舍大家庭~

- 民生及屏師校區大學部男生宿舍
民生校區五育樓2F生輔組莊先生，連絡電話7663800轉12402。
- 民生及屏師校區大學部女生宿舍
民生校區五育樓2F生輔組鄭小姐，連絡電話7663800轉12405。
- 研究所宿舍：
民生校區五育樓2F生輔組陳先生，連絡電話7663800轉12406。
- 屏商校區大學部男生宿舍：
屏商校區行政大樓1F生輔組劉先生，連絡電話7663800轉12410。
- 屏商校區大學部女生宿舍：
屏商校區行政大樓1F生輔組古小姐，連絡電話7663800轉12409。

如同學有跨性別入住宿舍需求，可依住宿校區逕洽相關承辦人，
承辦人將個別辦理。

